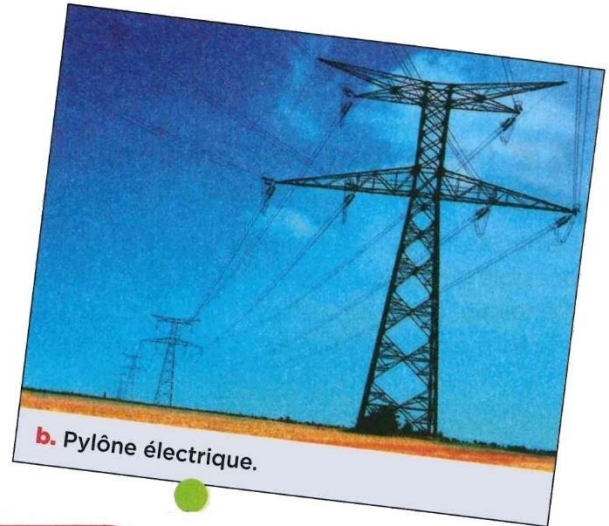


## Les différentes formes d'énergie

• Interpréter un résultat

L'énergie que nous utilisons chaque jour existe sous des formes très variées. Étudions ces différentes formes d'énergie.



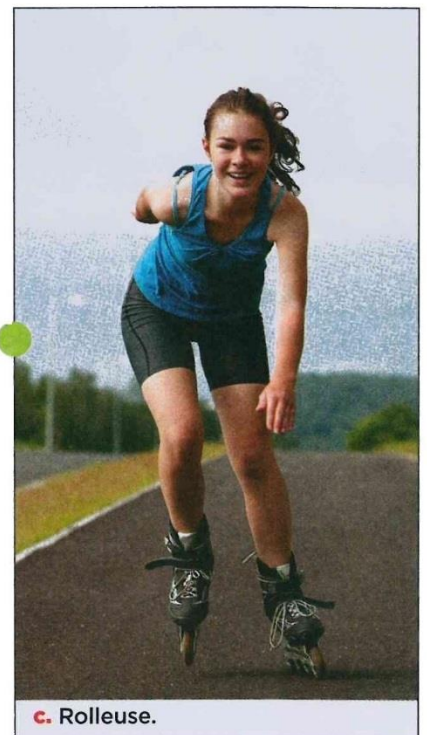
Energie chimique  
(liée à une transformation ou réaction)

Energie électrique

Energie mécanique  
(liée à un mouvement)

Energie thermique  
(liée à la chaleur)

Energie lumineuse



### Légende :

- Energie liée au but recherché
- - - Autre lien possible



### Questions

1. Relie chaque photographie à la forme ou aux formes d'énergie qui lui correspond(ent).
2. Pourquoi avons-nous besoin d'énergie sous différentes formes ?